

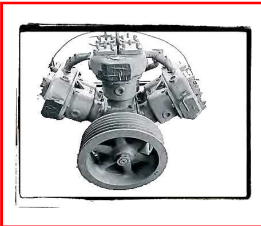
BA
COMPONENTS

V. 2.1



Nel 1973 Binda Aldo iniziava la sua attività come venditore ed installatore di impianti aria compressa. Negli anni successivi si è iniziato a diversificare la politica aziendale, inserendo prodotti relativi alla automazione pneumatica, all'auto attrezzatura e molto altro ancora. Oggi, a distanza di molti anni, la BINDA ALDO è diventata una pura azienda commerciale, trasformando la propria ragione sociale in BINDA ALDO COMPONENTS, distribuendo in esclusiva diversi brand esteri sul mercato Italiano, iniziando importanti collaborazioni con aziende di spicco, sia nel panorama nazionale che estero, per quanto riguarda accessori e componenti per aria compressa. Una rete commerciale capillare e ben inserita, prodotti qualitativamente validi, un magazzino in continua evoluzione ed una sempre costante ricerca di accessori tecnici innovativi, ci permette di offrire una gamma sempre più completa di componenti .

1973



In 1973 Binda Aldo began his activity as air compressed system seller and installer. In the following years the company did diversify the products lines, including components related to pneumatic automation, equipment and much more. Today, after many years, BINDA ALDO is a pure commercial company, transforming its company name into BINDA ALDO COMPONENTS, exclusive distributor of several Worldwide brands on the Italian market, starting important collaborations with leading companies both in the national and international market, especially for accessories and components for air compressed systems. Thanks to the established sales network, the quality of the products, the warehouse capability and the continue research for innovative technical goods, we can offer to the market a complete range of components.

2000



2018



2018



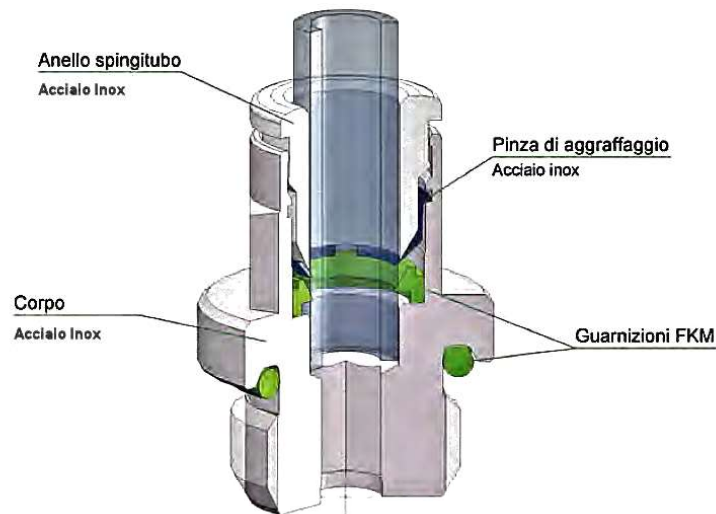
**LE NOSTRE ESCLUSIVE
OUR EXCLUSIVE**





Raccordi Rapidi in Acciaio Inox Stainless Steel Push-in fittings

- » Raccordi interamente realizzati in acciaio 1.4401
- » Inserimento guidato ed aggancio istantaneo del tubo
- » Per tubi di diversi materiali (PU, PA)
- » Minimo ingombro e peso ridotto
- » O-Rings in FKM per l'impiego ad alte temperature



Dati tecnici

Temperatura di esercizio	Da -20°C a +150°C	
Pressione di esercizio	fino a 16 bar	In funzione del campo di pressione del tubo utilizzato
Vuoto	Max. 98%	
Materiali	Corpo in acciaio inox AISI 316L (1.4404) Guarnizioni in FKM Pinza di aggraffaggio in acciaio inox AISI 316 (1.4401) Anello spingitubo in acciaio inox AISI 316L (1.4404)	
Filetto	Fil. cilindrico DIN EN ISO 228 Fil. conico DIN EN 10226 (DIN 2999) Fil. metrico DIN ISO 261	Cilindrico con guarnizione O-R
Fluidi utilizzabili	Aria compressa, sia in presenza che in assenza di lubrificazione	Fluidi compatibili con i materiali dei componenti
Tubi	Per tubazioni a norma ISO 14743 Tolleranze per Ø esterno: 4-8 mm: ± 0,1 Tolleranze per Ø esterno: 10-14 mm: ± 0,15 (PU) 10-14 mm: ± 0,1 (PA)	Materiali raccomandati: PU, PA



SS1 Diritto Maschio Cilindrico con OR
Male straight BSPP



Cod.	Misura/Size	EURO €
SS14M5	4 M5	
SS141/8	4 1/8"	
SS16M5	6 M5	
SS161/8	6 1/8"	
SS161/4	6 1/4"	
SS181/8	8 1/8"	
SS181/4	8 1/4"	
SS1101/4	10 1/4"	
SS1101/2	10 1/2"	
SS1121/4	12 1/4"	
SS1121/2	12 1/2"	

SS2 Diritto Maschio Conico
Male conical straight joint



Cod.	Misura/Size	EURO €
SS241/8	4 1/8"	
SS241/4	4 1/4"	
SS261/8	6 1/8"	
SS261/4	6 1/4"	
SS281/8	8 1/8"	
SS281/4	8 1/4"	
SS2101/4	10 1/4"	
SS2101/2	10 1/2"	
SS2121/2	12 1/2"	

SS3 Gomito Maschio Cilindrico
Girevole con O-ring
Male elbow (rotating body) BSPP



Cod.	Misura/Size	EURO €
SS34M5	4 M5	
SS341/8	4 1/8"	
SS36M5	6 M5	
SS361/8	6 1/8"	
SS361/4	6 1/4"	
SS381/8	8 1/8"	
SS381/4	8 1/4"	
SS3101/4	10 1/4"	
SS3103/8	10 3/8"	
SS3121/2	12 1/2"	

SS4 Gomito Maschio Conico Fisso
Fixed conical male elbow



Cod.	Misura/Size	EURO €
SS441/8	4 1/8"	
SS461/8	6 1/8"	
SS461/4	6 1/4"	
SS481/8	8 1/8"	
SS481/4	8 1/4"	

SS5 Diritto Intermedio
Intermediate straight



Cod.	Misura/Size	EURO €
SS504	04	
SS506	06	
SS508	08	
SS510	10	
SS512	12	

SS6 T Intermedio
Intermediate T



Cod.	Misura/Size	EURO €
SS604	04	
SS606	06	
SS608	08	
SS610	10	
SS612	12	

SS7 Gomito Maschio Conico Girevole
Conical male elbow (rotating body)



Cod.	Misura/Size	EURO €
SS741/8	4 1/8"	
SS761/8	6 1/8"	
SS761/4	6 1/4"	
SS781/8	8 1/8"	
SS781/4	8 1/4"	
SS7101/4	10 1/4"	
SS7103/8	10 3/8"	
SS7121/2	12 1/2"	

SS8 Gomito Intermedio
Intermediate elbow




Cod.	Misura/Size	EURO €
SS804	04	
SS806	06	
SS808	08	
SS810	10	
SS812	12	

SSC8 Riduzione Maggiorazione a Codolo
Reducer Increaser plug-in




Cod.	Misura/Size	EURO €
SSC80604	6 - 4	
SSC80806	8 - 6	
SSC81008	10 - 8	

SS9 T maschio al centro girevole cilindrico
Central T male rotating body BSPP




Cod.	Misura/Size	EURO €
SS94M5	4 M5	
SS941/8	4 1/8"	
SS961/8	6 1/8"	
SS961/4	6 1/4"	
SS981/8	8 1/8"	
SS981/4	8 1/4"	
SS9101/4	10 1/4"	

SS10 T maschio al centro girevole conico
Central T male rotating body (conical)




Cod.	Misura/Size	EURO €
SS1041/8	4 1/8"	
SS1061/8	6 1/8"	
SS1061/4	6 1/4"	
SS1081/8	8 1/8"	
SS1081/4	8 1/4"	
SS10101/4	10 1/4"	

SS11 Passalamiera
Bulkhead union



Cod.	Misura/Size	EURO €
SS1104	4	
SS1106	6	
SS1108	8	
SS1110	10	
SS1112	12	

SS12 Banjo singolo
Single Banjo



Cod.	Misura/Size	EURO €
SS1241/8	4 1/8"	
SS1261/8	6 1/8"	
SS1261/4	6 1/4"	
SS1281/8	8 1/8"	
SS1281/4	8 1/4"	

SS13 Regolatore di flusso unidirezionale per valvola regolazione a vite
One way flow control for valve screw adjusting



Cod.	Misura/Size	EURO €
SS1341/8	4 1/8"	
SS1361/8	6 1/8"	
SS1361/4	6 1/4"	
SS1381/8	8 1/8"	
SS1381/4	8 1/4"	

SS14 Regolatore di flusso unidirezionale per cilindro regolazione a vite
One way flow control for cylinder screw adjusting



Cod.	Misura/Size	EURO €
SS1441/8	4 1/8"	
SS1461/8	6 1/8"	
SS1461/4	6 1/4"	
SS1481/8	8 1/8"	
SS1481/4	8 1/4"	

SS15 Asta singola
Single Steam



Cod.	Misura/Size	EURO €
SS151/8	1/8"	
SS151/4	1/4"	

Su richiesta disponibili altre tipologie di raccordi

BINDA ALDO COMPONENTS SRLS

V.le Martiri della libertà , 43 • 27058 VOGHERA (PV)

Tel. 0383 191253 • Fax 0383 1970180

Mail: info@gruppobinda.com

P.I. - C.F. 02816510180



WELCOME TO A NEW DIMENSION

www.gruppobinda.com