

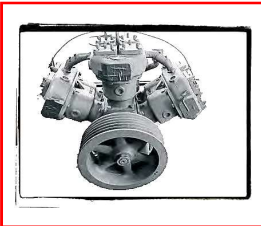
**BA**  
**COMPONENTS**

**V. 2.1**



**Nel 1973 Binda Aldo iniziava la sua attività come venditore ed installatore di impianti aria compressa. Negli anni successivi si è iniziato a diversificare la politica aziendale, inserendo prodotti relativi alla automazione pneumatica, all'auto attrezzatura e molto altro ancora. Oggi, a distanza di molti anni, la BINDA ALDO è diventata una pura azienda commerciale, trasformando la propria ragione sociale in BINDA ALDO COMPONENTS, distribuendo in esclusiva diversi brand esteri sul mercato Italiano, iniziando importanti collaborazioni con aziende di spicco, sia nel panorama nazionale che estero, per quanto riguarda accessori e componenti per aria compressa. Una rete commerciale capillare e ben inserita, prodotti qualitativamente validi, un magazzino in continua evoluzione ed una sempre costante ricerca di accessori tecnici innovativi, ci permette di offrire una gamma sempre più completa di componenti .**

**1973**



**In 1973 Binda Aldo began his activity as air compressed system seller and installer. In the following years the company did diversify the products lines, including components related to pneumatic automation, equipment and much more. Today, after many years, BINDA ALDO is a pure commercial company, transforming its company name into BINDA ALDO COMPONENTS, exclusive distributor of several Worldwide brands on the Italian market, starting important collaborations with leading companies both in the national and international market, especially for accessories and components for air compressed systems. Thanks to the established sales network, the quality of the products, the warehouse capability and the continue research for innovative technical goods, we can offer to the market a complete range of components.**

**2000**



**2018**



**2018**

**LE NOSTRE ESCLUSIVE  
OUR EXCLUSIVE**



**GULTEKIN**  
PLASTİK 1963



**GAPEX**  
Polyamide12, Polyamide11, Polyurethane,  
Polyethylene, Soft PVC, Engineering  
TUBING & PROFILES





## Raccordi ad Ogiva in Ottone Brass ogival Fittings

- » Raccordi in ottone
- » Elevata resistenza alla pressione grazie all'ogiva ed al dado a norma DIN 3861
- » Dadi a norma DIN 3870
- » Protezione anticorrosione mediante nichelatura
- » Per tubi aventi diametro de 4 mm a 18 mm
- » Dimensioni attacco filettato da 1/8" a 1/2"

## Dati tecnici

**Temperatura di esercizio** max. +150°C

**Pressione di esercizio** fino a 60 bar

**Materiali**

Corpo e dado in ottone (Ms58) nichelato

Ogiva in ottone (Ms58) lucidato

**Filetto**

Fil. cilindrico DIN EN ISO 228

Fil. conico DIN EN 10226 (ISO7/DIN 2999)

**Fluidi utilizzabili**

Circuiti pneumatici, oleoidraulici e idraulici

**Settori di utilizzo**

Idoneo per tubi metallici (rame, ottone, acciaio ecc.) e per tubi di plastica con rinforzo interno

In funzione del campo di temperatura del tubo flessibile/rigido utilizzato  
In funzione del campo di pressione del tubo flessibile/rigido utilizzato e della temperatura di esercizio



OG201



OG201C



OG202



OG203



OG204



OG205



OG206



OG207



OG208



OG209



OG210



OG211



OG212

**OG201****Diritto Maschio Conico**  
Male conical straight joint

Cod.	Misura/Size	EURO €
OG20101	4 1/8"	
OG20102	6 1/8"	
OG20103	6 1/4"	
OG20104	8 1/8"	
OG20105	8 1/4"	
OG20106	8 3/8"	
OG20107	10 1/4"	
OG20108	10 3/8"	
OG20109	10 1/2"	
OG20110	12 1/2"	
OG20111	14 1/2"	
OG20112	15 1/2"	
OG20113	16 1/2"	
OG20114	18 1/2"	

**OG202****Diritto Femmina**  
Female straight joint

Cod.	Misura/Size	EURO €
OG20201	4 1/8"	
OG20202	6 1/8"	
OG20203	6 1/4"	
OG20204	8 1/8"	
OG20205	8 1/4"	
OG20206	8 3/8"	
OG20207	10 1/4"	
OG20208	10 3/8"	
OG20209	12 1/2"	
OG20210	14 1/2"	
OG20211	15 1/2"	
OG20212	16 1/2"	
OG20213	18 1/2"	

**OG205****Curva maschio**  
Male Elbow

Cod.	Misura/Size	EURO €
OG20501	4 1/8"	
OG20502	6 1/8"	
OG20503	6 1/4"	
OG20504	8 1/8"	
OG20505	8 1/4"	
OG20506	8 3/8"	
OG20507	10 1/4"	
OG20508	10 3/8"	
OG20509	12 1/2"	
OG20510	14 1/2"	
OG20511	15 1/2"	
OG20512	16 1/2"	
OG20513	18 1/2"	

**OG201C****Diritto Maschio Cilindrico**  
Male straight parallel BSPP

Cod.	Misura/Size	EURO €
OG201C01	4 1/8"	
OG201C02	6 1/8"	
OG201C03	6 1/4"	
OG201C04	8 1/8"	
OG201C05	8 1/4"	
OG201C06	8 3/8"	
OG201C07	10 1/4"	
OG201C08	10 3/8"	

**OG203****Diritto Intermedio**  
Intermediate straight

Cod.	Misura/Size	EURO €
OG20301	4	
OG20302	6	
OG20303	8	
OG20304	10	
OG20305	12	
OG20306	14	
OG20307	15	
OG20308	16	
OG20309	18	

**OG204****Diritto Intermedio Passaparete**  
Intermediate bulkhead straight

Cod.	Misura/Size	EURO €
OG20402	6	
OG20403	8	
OG20404	10	
OG20405	12	
OG20406	14	
OG20407	15	

**OG206****Curvo Intermedio**  
Intermediate Elbow

Cod.	Misura/Size	EURO €
OG20601	4	
OG20602	6	
OG20603	8	
OG20604	10	
OG20605	12	
OG20606	14	
OG20607	15	
OG20608	16	
OG20609	18	

**OG207****T Centrale Maschio**  
Central T Male

Cod.	Misura/Size	EURO €
OG20701	4 1/8"	
OG20702	6 1/8"	
OG20703	6 1/4"	
OG20704	8 1/8"	
OG20705	8 1/4"	
OG20706	8 3/8"	
OG20707	10 1/4"	
OG20708	10 3/8"	
OG20709	12 1/2"	
OG20710	14 1/2"	
OG20711	15 1/2"	
OG20712	16 1/2"	
OG20713	18 1/2"	

**OG208****T Laterale Maschio**  
Lateral T Male

Cod.	Misura/Size	EURO €
OG20801	4 1/8"	
OG20802	6 1/8"	
OG20803	6 1/4"	
OG20804	8 1/8"	
OG20805	8 1/4"	
OG20806	8 3/8"	
OG20807	10 1/4"	
OG20808	10 3/8"	
OG20809	12 1/2"	
OG20810	14 1/2"	
OG20811	15 1/2"	
OG20812	16 1/2"	
OG20813	18 1/2"	

**OG209****T Intermedio**  
Intermediate T

Cod.	Misura/Size	EURO €
OG20901	4	
OG20902	6	
OG20903	8	
OG20904	10	
OG20905	12	
OG20906	14	
OG20907	15	
OG20908	16	
OG20909	18	

**OG210****Dado**  
Nut

Cod.	Misura/Size	EURO €
OG21001	4	
OG21002	6	
OG21003	8	
OG21004	10	
OG21005	12	
OG21006	14	
OG21007	15	
OG21008	16	
OG21009	18	

**OG211****Ogiva**  
Ogive

Cod.	Misura/Size	EURO €
OG21101	4	
OG21102	6	
OG21103	8	
OG21104	10	
OG21105	12	
OG21106	14	
OG21107	15	
OG21108	16	
OG21109	18	

**OG212****Boccola**  
Buckle

Cod.	Misura/Size	EURO €
OG21201	4	
OG21202	6	
OG21203	8	
OG21204	10	
OG21205	12	
OG21206	14	
OG21207	15	

Su richiesta disponibili raccordi ad ogiva in acciaio Inox e raccordi ad ogiva in ottone giallo

# **BINDA ALDO COMPONENTS SRLS**

V.le Martiri della libertà , 43 • 27058 VOGHERA (PV)

Tel. 0383 191253 • Fax 0383 1970180

Mail: [info@gruppobinda.com](mailto:info@gruppobinda.com)

P.I. - C.F. 02816510180



**WELCOME TO A NEW DIMENSION**

[www.gruppobinda.com](http://www.gruppobinda.com)