

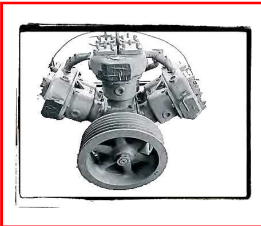
**BA**  
COMPONENTS

**V. 2.1**



**Nel 1973 Binda Aldo iniziava la sua attività come venditore ed installatore di impianti aria compressa. Negli anni successivi si è iniziato a diversificare la politica aziendale, inserendo prodotti relativi alla automazione pneumatica, all'auto attrezzatura e molto altro ancora. Oggi, a distanza di molti anni, la BINDA ALDO è diventata una pura azienda commerciale, trasformando la propria ragione sociale in BINDA ALDO COMPONENTS, distribuendo in esclusiva diversi brand esteri sul mercato Italiano, iniziando importanti collaborazioni con aziende di spicco, sia nel panorama nazionale che estero, per quanto riguarda accessori e componenti per aria compressa. Una rete commerciale capillare e ben inserita, prodotti qualitativamente validi, un magazzino in continua evoluzione ed una sempre costante ricerca di accessori tecnici innovativi, ci permette di offrire una gamma sempre più completa di componenti .**

**1973**



**In 1973 Binda Aldo began his activity as air compressed system seller and installer. In the following years the company did diversify the products lines, including components related to pneumatic automation, equipment and much more. Today, after many years, BINDA ALDO is a pure commercial company, transforming its company name into BINDA ALDO COMPONENTS, exclusive distributor of several Worldwide brands on the Italian market, starting important collaborations with leading companies both in the national and international market, especially for accessories and components for air compressed systems. Thanks to the established sales network, the quality of the products, the warehouse capability and the continue research for innovative technical goods, we can offer to the market a complete range of components.**

**2000**



**2018**



**2018**



**LE NOSTRE ESCLUSIVE  
OUR EXCLUSIVE**



**GULTEKIN®**  
PLASTİK 1963



**GAPEX®**  
Polyamide12, Polyamide11, Polyurethane,  
Polyethylene, Soft PVC, Engineering  
TUBING & PROFILES







## Manometri Pressure Gauges



**MAN41**



**MAN40**



**MAN51**



**MAN50**



**MAN61**



**MAN60**



**MAN64**



**MAN65**

### Materiali

Cassa:	Plastica nera
Trasparente:	Plastica trasparente
Quadrante:	Plastica bianca
Indice:	Plastica nera
Attacco:	Legna di rame lato quadro
Elemento manometrico:	Molla Bourdon in lega di rame, saldatura in lega di stagno $\leq 60$ bar molla C, $> 60$ bar molla a ricciolo saldatura in lega Sn-Ag
Movimento:	Legna di rame

### Caratteristiche tecniche

Norme di riferimento:	EN 837-1
Pressione d'esercizio:	Statica: 75 % del valore di fondo scala Fluttuante: 60 % del valore di fondo scala Per brevi periodi: fino al valore di fondo scala
Limiti di temperatura:	Ambiente: $-40 \dots +60$ °C Fluido: $+60$ °C massimo Stoccaggio: $-40 \dots +60$ °C
Deriva termica:	$\pm 0,04\%/1$ Kelvin dello scostamento dalla temperatura di riferimento ( $+20$ °C)
Classe di precisione:	cl. 2.5, cl. 1.6 a richiesta
Grado di protezione:	IP 31 per EN 60 529 / IEC 529
Peso individuale:	0.042 kg

### Materials

Case:	Black plastic
Window:	Clear plastic
Dial:	White plastic
Pointer:	Black plastic
Pressure connection:	Cu-alloy,
Pressure element:	Bourdon tube Cu-alloy, soft soldered $\leq 60$ bar C-type, $> 60$ bar helical type Sn-Ag soldered
Movement:	Cu-alloy

### Technical specifications

Design:	EN 837-1
Working pressure:	Steady: 75 % of full scale value Fluctuating: 60 % of full scale value Short time: full scale value
Temperature limits:	Ambient: $-40 \dots +60$ °C Medium: $+60$ °C maximum Storage: $-40 \dots +60$ °C
Temperature effect:	Deviation from reference temperature ( $+20$ °C): $\pm 0,04\%/1$ K of the span
Accuracy class:	cl. 2.5, cl. 1.6 on request
Degree of protection:	IP 31 for EN 60 529 / IEC 529
Individual weight:	0.042 kg

**MAN41**

**Manometro a Secco  
Cassa ABS Diametro  
40 Attacco Posteriore  
Doppia Scala Bar e  
PSI Filetto da 1/8**

CODICE	SCALA	EURO €	PCS
<b>MAN410201</b>	0-2,5 BAR		<b>1</b>
<b>MAN410401</b>	0-4 BAR		<b>1</b>
<b>MAN410601</b>	0-6 BAR		<b>1</b>
<b>MAN411001</b>	0-10 BAR		<b>1</b>
<b>MAN411201</b>	0-12 BAR		<b>1</b>
<b>MAN411601</b>	0-16 BAR		<b>1</b>
<b>MAN412001</b>	0-20 BAR		<b>1</b>

**MAN40**

**Manometro a Secco  
Cassa ABS Diametro  
40 Attacco Radiale  
Doppia Scala Bar e  
PSI Filetto da 1/8**

CODICE	SCALA	EURO €	PCS
<b>MAN400201</b>	0-2,5 BAR		<b>1</b>
<b>MAN400401</b>	0-4 BAR		<b>1</b>
<b>MAN400601</b>	0-6 BAR		<b>1</b>
<b>MAN401001</b>	0-10 BAR		<b>1</b>
<b>MAN401201</b>	0-12 BAR		<b>1</b>
<b>MAN401601</b>	0-16 BAR		<b>1</b>
<b>MAN402001</b>	0-20 BAR		<b>1</b>

**MAN51**

**Manometro a Secco  
Cassa ABS Diametro  
50 Attacco Posteriore  
Doppia Scala Bar e  
PSI Filetto da 1/4**

CODICE	SCALA	EURO €	PCS
<b>MAN510201</b>	0-2,5 BAR		<b>1</b>
<b>MAN510401</b>	0-4 BAR		<b>1</b>
<b>MAN510601</b>	0-6 BAR		<b>1</b>
<b>MAN511001</b>	0-10 BAR		<b>1</b>
<b>MAN511201</b>	0-12 BAR		<b>1</b>
<b>MAN511601</b>	0-16 BAR		<b>1</b>
<b>MAN512001</b>	0-20 BAR		<b>1</b>

**MAN50**

**Manometro a Secco  
Cassa ABS Diametro  
50 Attacco Radiale  
Doppia Scala Bar e  
PSI Filetto da 1/4**

CODICE	SCALA	EURO €	PCS
<b>MAN500201</b>	0-2,5 BAR		<b>1</b>
<b>MAN500401</b>	0-4 BAR		<b>1</b>
<b>MAN500601</b>	0-6 BAR		<b>1</b>
<b>MAN501001</b>	0-10 BAR		<b>1</b>
<b>MAN501201</b>	0-12 BAR		<b>1</b>
<b>MAN501601</b>	0-16 BAR		<b>1</b>
<b>MAN502001</b>	0-20 BAR		<b>1</b>

**MAN61**

**Manometro a Secco  
Cassa ABS Diametro  
63 Attacco Posteriore  
Doppia Scala Bar e  
PSI Filetto da 1/4**

CODICE	SCALA	EURO €	PCS
<b>MAN610201</b>	0-2,5 BAR		<b>1</b>
<b>MAN610401</b>	0-4 BAR		<b>1</b>
<b>MAN610601</b>	0-6 BAR		<b>1</b>
<b>MAN611001</b>	0-10 BAR		<b>1</b>
<b>MAN611201</b>	0-12 BAR		<b>1</b>
<b>MAN611601</b>	0-16 BAR		<b>1</b>
<b>MAN612001</b>	0-20 BAR		<b>1</b>

**MAN60**

**Manometro a Secco  
Cassa ABS Diametro  
63 Attacco Radiale  
Doppia Scala Bar e  
PSI Filetto da 1/4**

CODICE	SCALA	EURO €	PCS
<b>MAN600201</b>	0-2,5 BAR		<b>1</b>
<b>MAN600401</b>	0-4 BAR		<b>1</b>
<b>MAN600601</b>	0-6 BAR		<b>1</b>
<b>MAN601001</b>	0-10 BAR		<b>1</b>
<b>MAN601201</b>	0-12 BAR		<b>1</b>
<b>MAN601601</b>	0-16 BAR		<b>1</b>
<b>MAN602001</b>	0-20 BAR		<b>1</b>

**MAN64**

Manometro a Bagno di Glicerina Diametro 63  
Cassa Inox Attacco Posteriore Doppia Scala Bar e PSI Filetto da



CODICE	SCALA	EURO €	PCS
<b>MAN640201</b>	0-2,5 BAR		<b>1</b>
<b>MAN640401</b>	0-4 BAR		<b>1</b>
<b>MAN640601</b>	0-6 BAR		<b>1</b>
<b>MAN641001</b>	0-10 BAR		<b>1</b>
<b>MAN641201</b>	0-12 BAR		<b>1</b>
<b>MAN641601</b>	0-16 BAR		<b>1</b>
<b>MAN642501</b>	0-25 BAR		<b>1</b>
<b>MAN644001</b>	0-40 BAR		<b>1</b>
<b>MAN646001</b>	0-60 BAR		<b>1</b>
<b>MAN6416001</b>	0-160 BAR		<b>1</b>
<b>MAN6425001</b>	0-250 BAR		<b>1</b>

**MAN65**

Manometro a Bagno di Glicerina Diametro 63  
Cassa Inox Attacco Radiale Doppia Scala Bar e PSI Filetto da



CODICE	SCALA	EURO €	PCS
<b>MAN650201</b>	0-2,5 BAR		<b>1</b>
<b>MAN650401</b>	0-4 BAR		<b>1</b>
<b>MAN650601</b>	0-6 BAR		<b>1</b>
<b>MAN651001</b>	0-10 BAR		<b>1</b>
<b>MAN651201</b>	0-12 BAR		<b>1</b>
<b>MAN651601</b>	0-16 BAR		<b>1</b>
<b>MAN652001</b>	0-20 BAR		<b>1</b>
<b>MAN654001</b>	0-40 BAR		<b>1</b>
<b>MAN656001</b>	0-60 BAR		<b>1</b>
<b>MAN6516001</b>	0-160 BAR		<b>1</b>
<b>MAN6520001</b>	0-250 BAR		<b>1</b>



SU RICHIESTA DISPONIBILI ALTRE TIPOLOGIE



## **BINDA ALDO COMPONENTS SRLS**

V.le Martiri della libertà , 43 • 27058 VOGHERA (PV)

Tel. 0383 191253 • Fax 0383 1970180

Mail: [info@gruppobinda.com](mailto:info@gruppobinda.com)

P.I. - C.F. 02816510180



**WELCOME TO A NEW DIMENSION**

[www.gruppobinda.com](http://www.gruppobinda.com)