

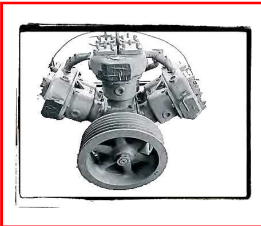
BA
COMPONENTS

V. 2.1



Nel 1973 Binda Aldo iniziava la sua attività come venditore ed installatore di impianti aria compressa. Negli anni successivi si è iniziato a diversificare la politica aziendale, inserendo prodotti relativi alla automazione pneumatica, all'auto attrezzatura e molto altro ancora. Oggi, a distanza di molti anni, la BINDA ALDO è diventata una pura azienda commerciale, trasformando la propria ragione sociale in BINDA ALDO COMPONENTS, distribuendo in esclusiva diversi brand esteri sul mercato Italiano, iniziando importanti collaborazioni con aziende di spicco, sia nel panorama nazionale che estero, per quanto riguarda accessori e componenti per aria compressa. Una rete commerciale capillare e ben inserita, prodotti qualitativamente validi, un magazzino in continua evoluzione ed una sempre costante ricerca di accessori tecnici innovativi, ci permette di offrire una gamma sempre più completa di componenti .

1973



In 1973 Binda Aldo began his activity as air compressed system seller and installer. In the following years the company did diversify the products lines, including components related to pneumatic automation, equipment and much more. Today, after many years, BINDA ALDO is a pure commercial company, transforming its company name into BINDA ALDO COMPONENTS, exclusive distributor of several Worldwide brands on the Italian market, starting important collaborations with leading companies both in the national and international market, especially for accessories and components for air compressed systems. Thanks to the established sales network, the quality of the products, the warehouse capability and the continue research for innovative technical goods, we can offer to the market a complete range of components.

2000



2018



2018



**LE NOSTRE ESCLUSIVE
OUR EXCLUSIVE**



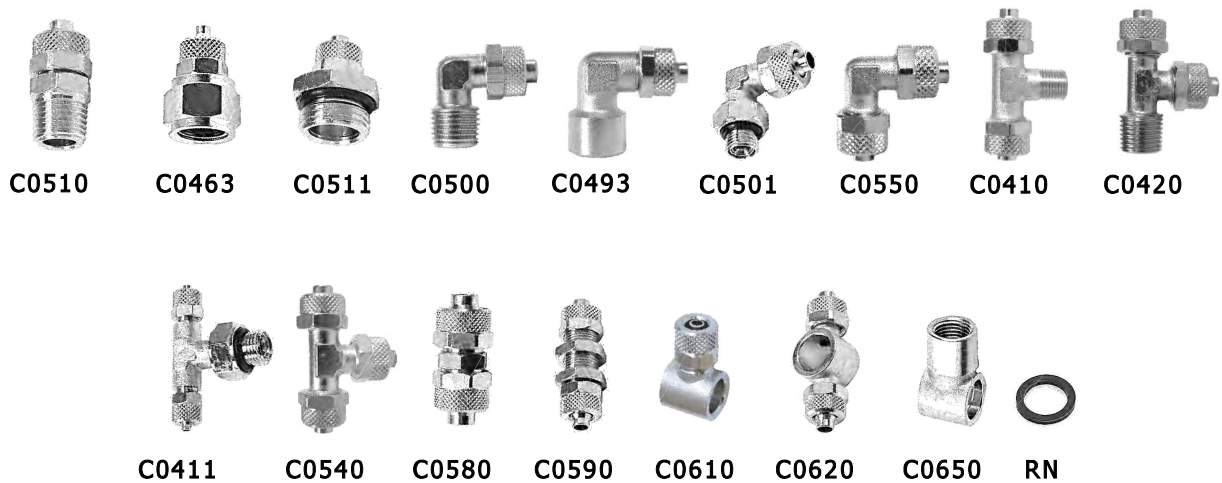


Raccordi a Calzamento in Ottone Brass Quick Fittings

- » Raccordi in ottone
- » Protezione anticorrosione mediante nichelatura
- » Raccordi girevoli, orientabili e Fissi
- » Tenuta con O-Ring
- » Per tubi del diametro da 4 mm a 15 mm

Dati tecnici

Temperatura di esercizio	Da -20°C a +80°C (guarniz. NBR) Da -20°C a +70°C (guarniz. PVC)	In funzione delle caratteristiche termiche del tubo
Pressione di esercizio	fino a 20 bar	In funzione del campo di pressione del tubo utilizzato
Materiali	Corpo e dado in ottone (Ms58) nichelato O-Ring in NBR Guarnizioni in PVC	
Filetto	Fil. cilindrico DIN EN ISO 228 Fil. conico DIN EN 10226 (DIN 2999) Fil. metrico DIN ISO 262	Cilindrico con guarnizione O-Ring
Settori di utilizzo	Circuiti pneumatici, oleoidraulici e idraulici	
Tubi	Idoneo per vari tubi di plastica	Anche per PVU rinforzato con fibre sintetiche



C0510**Diritto Maschio Conico**
Male conical straight joint

Cod.	Misura/Size	EURO €
C05100401	4 1/8"	
C05100501	5 1/8"	
C05100601	6 1/8"	
C05100602	6 1/4"	
C05100801	8 1/8"	
C05100802	8 1/4"	
C05100803	8 3/8"	
C05100804	8 1/2"	
C05101001	10 1/8"	
C05101002	10 1/4"	
C05101003	10 3/8"	
C05101004	10 1/2"	
C05101204	12 1/2"	
C05101504	15 1/2"	

C0463**Diritto Femmina**
Straight female

Cod.	Misura/Size	EURO €
C04630401	4 1/8"	
C04630501	5 1/8"	
C04630601	6 1/8"	
C04630602	6 1/4"	
C04630801	8 1/8"	
C04630802	8 1/4"	
C04630803	8 3/8"	
C04630804	8 1/2"	
C04631001	10 1/8"	
C04631002	10 1/4"	
C04631003	10 3/8"	
C04631004	10 1/2"	
C04631203	12 3/8"	

C0511**Diritto Maschio Cilindrico**
Male straight parallel BSPP

Cod.	Misura/Size	EURO €
C05110401	4 1/8"	
C05110501	5 1/8"	
C05110601	6 1/8"	
C05110602	6 1/4"	
C05110801	8 1/8"	
C05110802	8 1/4"	
C05110803	8 3/8"	
C05111001	10 1/8"	
C05111002	10 1/4"	
C05111003	10 3/8"	
C05111004	10 1/2"	
C05111204	12 1/2"	
C05111504	15 1/2"	

C0500**Gomito Maschio Conico**
Male conical elbow

Cod.	Misura/Size	EURO €
C05000401	4 1/8"	
C05000501	5 1/8"	
C05000601	6 1/8"	
C05000602	6 1/4"	
C05000801	8 1/8"	
C05000802	8 1/4"	
C05000803	8 3/8"	
C05001001	10 1/8"	
C05001002	10 1/4"	
C05001003	10 3/8"	
C05001004	10 1/2"	
C05001202	12 1/4"	
C05001204	12 1/2"	
C05001504	15 1/2"	

C0493**Gomito Femmina**
Female elbow

Cod.	Misura/Size	EURO €
C04930501	5 1/8"	
C04930601	6 1/8"	
C04930602	6 1/4"	
C04930801	8 1/8"	
C04930802	8 1/4"	
C04931001	10 1/8"	
C04931203	12 3/8"	

C0501**Gomito Maschio Girevole BSPP**
Male conical elbow rotating body BSPP

Cod.	Misura/Size	EURO €
C05010601	6 1/8"	
C05010602	6 1/4"	
C05010801	8 1/8"	
C05010802	8 1/4"	
C05011001	10 1/4"	

C0550**Gomito Intermedio**
Intermediate elbow

Cod.	Misura/Size	EURO €
C055004	4	
C055005	5	
C055006	6	
C055008	8	
C055010	10	
C055012	12	
C055015	15	

C0410**T Maschio al Centro Conico**
Central male T taper BSPT

Cod.	Misura/Size	EURO €
C04100401	4 1/8"	
C041005M5	5 M5	
C04100501	5 1/8"	
C04100601	6 1/8"	
C04100602	6 1/4"	
C04100801	8 1/8"	
C04100802	8 1/4"	
C04100803	8 3/8"	
C04101001	10 1/8"	
C04101002	10 1/4"	
C04101003	10 3/8"	
C04101004	10 1/2"	
C04101204	12 1/2"	
C04101504	15 1/2"	

C0420**T Maschio Laterale Conico**
Lateral male T taper BSPT

Cod.	Misura/Size	EURO €
C04200401	4 1/8"	
C042005M5	5 M5	
C04200501	5 1/8"	
C04200601	6 1/8"	
C04200602	6 1/4"	
C04200801	8 1/8"	
C04200802	8 1/4"	
C04200803	8 3/8"	
C04201001	10 1/8"	
C04201002	10 1/4"	
C04201003	10 3/8"	
C04201004	10 1/2"	
C04201204	12 1/2"	
C04201504	15 1/2"	

C0421**T Girevole Centrale Maschio BSPB**
Central T taper BSPT rotating body

Cod.	Misura/Size	EURO €
C04210401	4 1/8"	
C04210601	6 1/8"	
C04210602	6 1/4"	
C04210801	8 1/8"	
C04210802	8 1/4"	
C04211002	10 1/4"	

C0540**T Intermedio**
Intermediate T

Cod.	Misura/Size	EURO €
C054004	4	
C054005	5	
C054006	6	
C054008	8	
C05400806	8 - 6	
C054010	10	
C054012	12	
C054015	15	

C0580**Diritto Intermedio**
Intermediate straight

Cod.	Misura/Size	EURO €
C058004	4	
C058005	5	
C058006	6	
C058008	8	
C05800806	8 - 6	
C058010	10	
C058012	12	
C058015	15	

C0590**Passalamiera**
Bulkhead union

Cod.	Misura/Size	EURO €
C059004	4	
C059005	5	
C059006	6	
C059008	8	
C059010	10	
C059012	12	
C059015	15	

C0610**Banjo Singolo**
Banjo (single)

Cod.	Misura/Size	EURO €
C061004M5	4 M5	
C06100401	4 1/8"	
C061005M5	5 M5	
C06100501	5 1/8"	
C061006M5	6 M5	
C06100601	6 1/8"	
C06100602	6 1/4"	
C06100801	8 1/8"	
C06100802	8 1/4"	
C06101002	10 1/4"	

C0620**Banjo Doppio**
Banjo (double)

Cod.	Misura/Size	EURO €
C06200401	4 1/8"	
C06200501	5 1/8"	
C06200601	6 1/8"	
C06200602	6 1/4"	
C06200801	8 1/8"	
C06200802	8 1/4"	
C06201002	10 1/4"	

C0650**Banjo Filettato**
Banjo with thread

Cod.	Misura/Size	EURO €
C0650M5	M5	
C065001	1/8"	
C065002	1/4"	
C065003	3/8"	
C065004	1/2"	

RN**Rondella Nylon**
Nylon washers

Cod.	Misura/Size	EURO €
RNM5	M5	
RN01	1/8"	
RN02	1/4"	
RN03	3/8"	
RN04	1/2"	
RN05	3/4"	

RND**Rondella Nylon Dentellata**
Nylon serrated washers

Cod.	Misura/Size	EURO €
RNDM5	M5	
RND01	1/8"	
RND02	1/4"	
RND03	3/8"	
RND04	1/2"	

RA**Rondella Alluminio**
Aluminium washers

Cod.	Misura/Size	EURO €
RA01	1/8"	
RA02	1/4"	
RA03	3/8"	
RA04	1/2"	

**Asta Singola/Doppia/Tripla**
Vedere categoria Raccordi rapidi serie "O"Single/double/triple steam
See "O" brass Push-in fittings category**Su richiesta disponibili altre tipologie di raccordi**

BINDA ALDO COMPONENTS SRLS

V.le Martiri della libertà , 43 • 27058 VOGHERA (PV)

Tel. 0383 191253 • Fax 0383 1970180

Mail: info@gruppobinda.com

P.I. - C.F. 02816510180



WELCOME TO A NEW DIMENSION

www.gruppobinda.com