

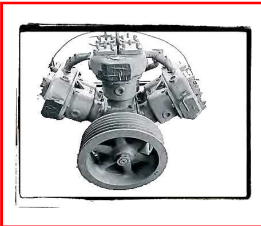
**BA**  
**COMPONENTS**

**V. 2.1**



**Nel 1973 Binda Aldo iniziava la sua attività come venditore ed installatore di impianti aria compressa. Negli anni successivi si è iniziato a diversificare la politica aziendale, inserendo prodotti relativi alla automazione pneumatica, all'auto attrezzatura e molto altro ancora. Oggi, a distanza di molti anni, la BINDA ALDO è diventata una pura azienda commerciale, trasformando la propria ragione sociale in BINDA ALDO COMPONENTS, distribuendo in esclusiva diversi brand esteri sul mercato Italiano, iniziando importanti collaborazioni con aziende di spicco, sia nel panorama nazionale che estero, per quanto riguarda accessori e componenti per aria compressa. Una rete commerciale capillare e ben inserita, prodotti qualitativamente validi, un magazzino in continua evoluzione ed una sempre costante ricerca di accessori tecnici innovativi, ci permette di offrire una gamma sempre più completa di componenti .**

**1973**



**In 1973 Binda Aldo began his activity as air compressed system seller and installer. In the following years the company did diversify the products lines, including components related to pneumatic automation, equipment and much more. Today, after many years, BINDA ALDO is a pure commercial company, transforming its company name into BINDA ALDO COMPONENTS, exclusive distributor of several Worldwide brands on the Italian market, starting important collaborations with leading companies both in the national and international market, especially for accessories and components for air compressed systems. Thanks to the established sales network, the quality of the products, the warehouse capability and the continue research for innovative technical goods, we can offer to the market a complete range of components.**

**2000**



**2018**



**2018**

**LE NOSTRE ESCLUSIVE  
OUR EXCLUSIVE**



**GULTEKIN**  
PLASTİK 1963



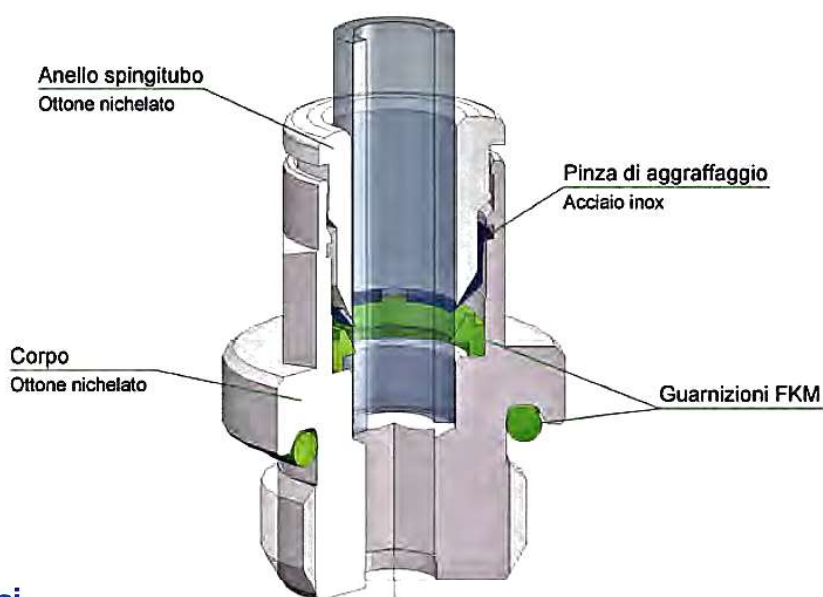
**GAPEX**  
Polyamide12, Polyamide11, Polyurethane,  
Polyethylene, Soft PVC, Engineering  
TUBING & PROFILES





## Raccordi Rapidi per Alte Temperature Push-in fittings for high temperatures

- » Sistema di innesto con pinza di aggraffaggio elastica in acciaio inox
- » Inserimento guidato ed aggancio istantaneo del tubo
- » Per tubi di diversi materiali (PU, PA)
- » Minimo ingombro e peso ridotto
- » O-Rings in FKM per l'impiego ad alte temperature
- » O-Ring di tenuta sottosquadro per superfici non levigate o grezze
- » Esagono interno per maggior facilità di montaggio in spazi ristretti



### Dati tecnici

Temperatura di esercizio	Da -20°C a +150°C	In funzione delle caratteristiche termiche del tubo
Pressione di esercizio	fino a 16 bar	In funzione del campo di pressione del tubo utilizzato
Vuoto	Max. 98%	
Materiali	Corpo in ottone (Ms58) nichelato Guarnizioni in FKM, esenti da silicone Pinza di aggraffaggio in acciaio inox (1.4401) Anello spingi tubo in ottone (Ms58), nichelato	
Filetto	Fil. cilindrico DIN EN ISO 228 Fil. conico DIN EN 10226 (DIN 2999) Fil. metrico DIN ISO 261	Cilindrico con guarnizione O-Ring
Fluidi utilizzabili	Aria compressa, sia in presenza che in assenza di lubrificazione	Fluidi compatibili con i materiali dei componenti
Tubi	Per tubazioni a norma ISO 14743 Tolleranze per Ø esterno: 4-8 mm: ± 0,1 Tolleranze per Ø esterno: 10-14 mm: ± 0,15 (PU) 10-14 mm: ± 0,1 (PA)	Materiali raccomandati: PU, PA



HT1

HT2



HT3



HT4



HT5



HT6




HT7



HT8

**HT1** Diritto Maschio Cilindrico con OR  
Male straight BSPP




Cod.	Misura/Size	EURO €
HT14M5	4 M5	
HT141/8	4 1/8"	
HT141/4	4 1/4"	
HT16M5	6 M5	
HT161/8	6 1/8"	
HT161/4	6 1/4"	
HT181/8	8 1/8"	
HT181/4	8 1/4"	
HT183/8	8 3/8"	
HT1101/4	10 1/4"	
HT1103/8	10 3/8"	

**HT2** Gomito Maschio Cilindrico Girevole  
Male elbow (rotating body) BSPP



Cod.	Misura/Size	EURO €
HT24M5	4 M5	
HT241/8	4 1/8"	
HT261/8	6 1/8"	
HT261/4	6 1/4"	
HT281/8	8 1/8"	
HT281/4	8 1/4"	
HT283/8	8 3/8"	
HT2101/4	10 1/4"	
HT2103/8	10 3/8"	

**HT3** Diritto Femmina  
Female straight BSPP




Cod.	Misura/Size	EURO €
HT341/8	4 1/8"	
HT361/8	6 1/8"	
HT361/4	6 1/4"	
HT381/8	8 1/8"	
HT381/4	8 1/4"	

**HT4** Gomito Intermedio  
Intermediate elbow




Cod.	Misura/Size	EURO €
HT404	04	
HT406	06	
HT408	08	
HT410	10	

**HT5** Diritto Intermedio  
Intermediate straight




Cod.	Misura/Size	EURO €
HT504	04	
HT506	06	
HT508	08	
HT510	10	

**HT6** T Intermedio  
Intermediate T



Cod.	Misura/Size	EURO €
HT604	04	
HT606	06	
HT608	08	
HT610	10	

**HT7** T Maschio Laterale Girevole  
Cilindrico  
Lateral T male (rotating body) BSPP



Cod.	Misura/Size	EURO €
HT741/8	4 1/8"	
HT761/8	6 1/8"	
HT761/4	6 1/4"	
HT781/8	8 1/8"	
HT781/4	8 1/4"	
HT7101/4	10 1/4"	

**HT8** T Maschio al Centro Girevole  
Cilindrico  
Central T male rotating body BSPP



Cod.	Misura/Size	EURO €
HT841/8	4 1/8"	
HT861/8	6 1/8"	
HT881/8	8 1/8"	
HT881/4	8 1/4"	
HT8101/4	10 1/4"	



Su richiesta disponibili altre tipologie di raccordi



## **BINDA ALDO COMPONENTS SRLS**

V.le Martiri della libertà , 43 • 27058 VOGHERA (PV)

Tel. 0383 191253 • Fax 0383 1970180

Mail: [info@gruppobinda.com](mailto:info@gruppobinda.com)

P.I. - C.F. 02816510180



**WELCOME TO A NEW DIMENSION**

[www.gruppobinda.com](http://www.gruppobinda.com)